

.....
ΓΙΑ ΣΥΣΤΗΜΑΤΑ ΑΝΤΛΙΩΝ ΘΕΡΜΟΤΗΤΑΣ
.....

ΔΟΧΕΙΑ **ΤΥΠΟΥ BUFFER** **40–500L**



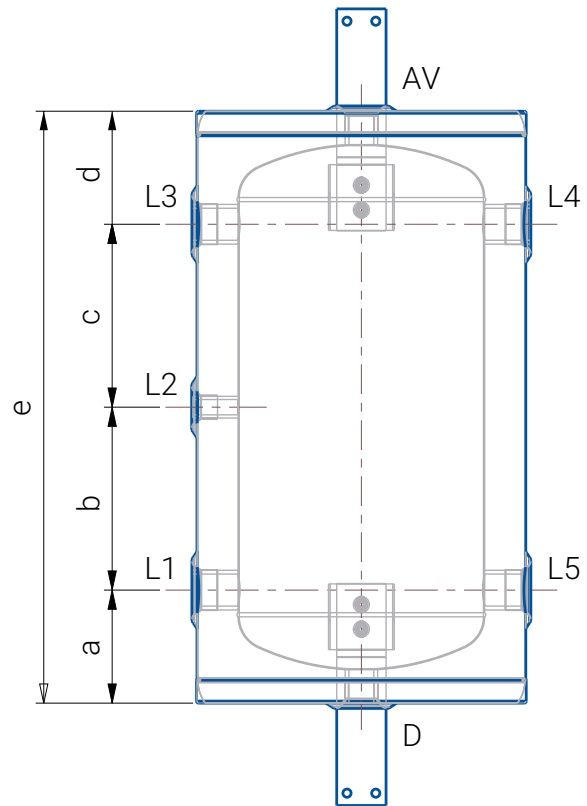
ΝΕΑ ΣΕΙΡΑ ΔΕΞΑΜΕΝΩΝ BAC-0 & BLS-0 ΕΙΔΙΚΑ ΣΧΕΔΙΑΣΜΕΝΕΣ ΓΙΑ ΑΝΤΛΙΕΣ ΘΕΡΜΟΤΗΤΑΣ ΚΑΙ ΨΥΞΗΣ

Οι νέες δεξαμενές BAC-0 & BLS-0 είναι τύπου Buffer και διατίθενται σε χωρητικότητες από 40 μέχρι 500L . Διατίθενται με εσωτερική προστασία ENAMEL για αποθήκευση ζεστού νερού χρήσης (DHW) αλλά και χωρίς, για χρήση ως Buffer CC (κλειστό κύκλωμα) για ενσωμάτωση σε συστήματα θέρμανσης και ψύξης.

Είναι σχεδιασμένες για συστήματα αντλιών θερμότητας και ψύξης και έχουν την δυνατότητα ανάρτησης σε τοίχο όπως και οριζόντιας τοποθέτησης.



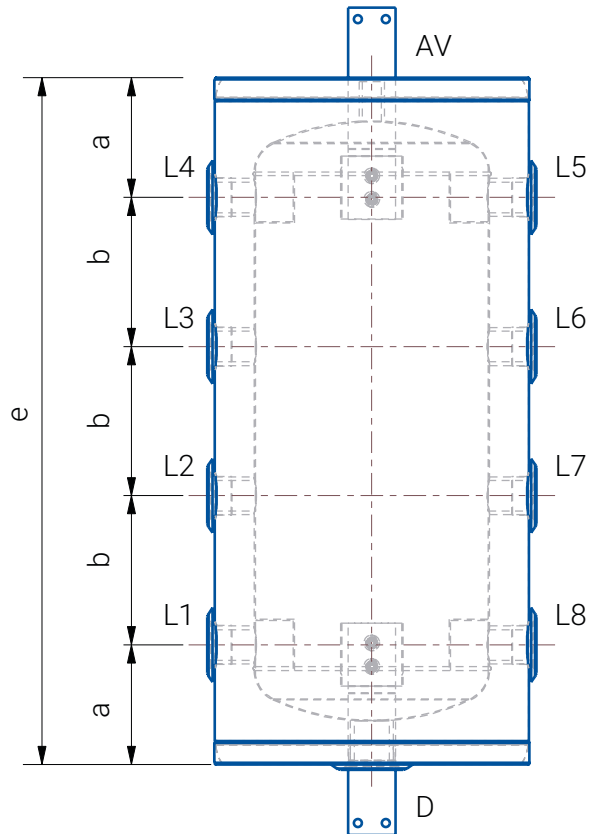
BAC-0 40L



Χωρητικότητα	L	41
Μέγιστη θερμοκρασία λειτουργίας	°C	95
Υλικό δοχείου		Λαμαρίνα θερμής έλασης 2mm (EN 10025 κατά DIN 17100)
Υλικό εξωτερικού κελύφους		Προβαμμένη (Ral 9006) γαλβανιζέ λαμαρίνα 0,5mm (EN 10204/2.2)
Μόνωση		Αφρός πολυουρεθάνης 48kg/m ³ (DIN 53420), αυτοσβενόμενη (DIN 4102)
Μέγιστη πίεση	bar	6
Εξωτερική διάμετρος	mm	Ø400
Εσωτερική διάμετρος	mm	Ø300
a	mm	137.5
b	mm	222.5
c	mm	222.5
d	mm	137.5
e	mm	720
L1, L3, L4 & L5		G 1 1/4"
L2		G 1/2"
AV (air vent)		G 1"
D (drain) *		G 1"

* Δυνατότητα τοποθέτησης ηλεκτρικής αντίστασης

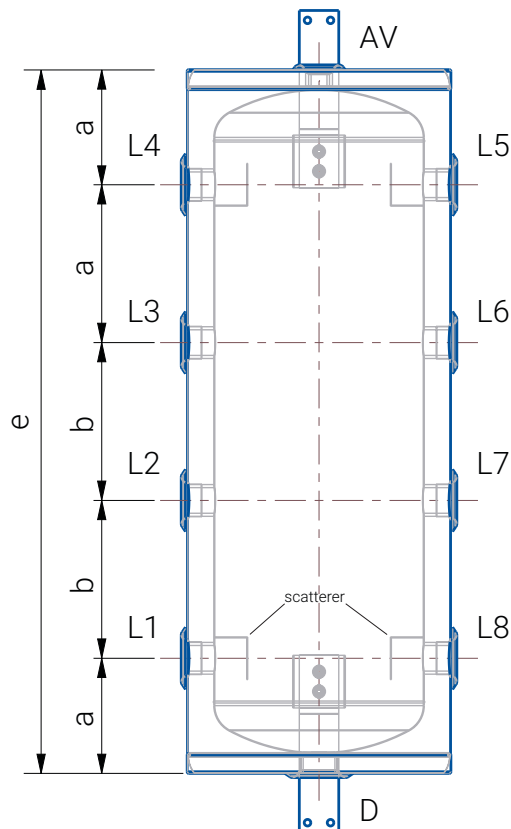
BAC-0 60L



Χωρητικότητα	L	52
Μέγιστη θερμοκρασία λειτουργίας	°C	95
Υλικό δοχείου		Λαμαρίνα θερμής έλασης 2mm (EN 10025 κατά DIN 17100)
Υλικό εξωτερικού κελύφους		Προβαμμένη (Ral 9006) γαλβανιζέ λαμαρίνα 0,5mm (EN 10204/2.2)
Μόνωση		Αφρός πολυουρεθάνης 48kg/m ³ (DIN 53420), αυτοσβενόμενη (DIN 4102)
Μέγιστη πίεση	bar	6
Εξωτερική διάμετρος	mm	Ø400
Εσωτερική διάμετρος	mm	Ø300
a	mm	152.5
b	mm	190
e	mm	875
L1,L2, L3, L4,L5,L6,L7 & L8	mm	G 1¼"
AV (air vent)	mm	G 3/4"
D (drain) *		G 1½"

* Δυνατότητα τοποθέτησης ηλεκτρικής αντίστασης

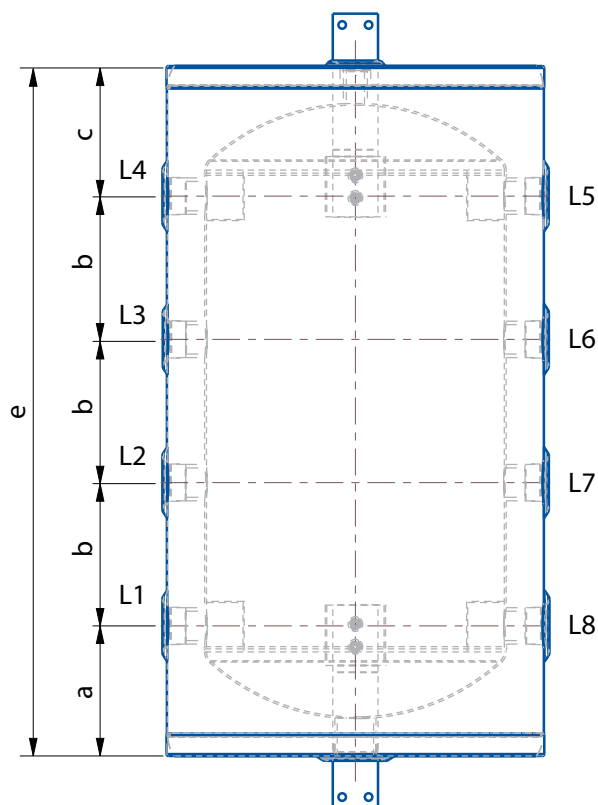
BAC-0 80L



Χωρητικότητα	L	80
Μέγιστη θερμοκρασία λειτουργίας	°C	95
Υλικό δοχείου		Λαμαρίνα θερμής έλασης 2mm (EN 10025 κατά DIN 17100)
Υλικό εξωτερικού κελύφους		Προβαμμένη (Ral 9006) γαλβανιζέ λαμαρίνα 0,5mm (EN 10204/2.2)
Μόνωση		Αφρός πολυουρεθάνης 48kg/m ³ (DIN 53420), αυτοσβενόμενη (DIN 4102)
Μέγιστη πίεση	bar	6
Εξωτερική διάμετρος	mm	Ø460
Εσωτερική διάμετρος	mm	Ø360
a	mm	172,5
b	mm	190
e	mm	910
L1,L2, L3, L4,L5,L6,L7 & L8	mm	G 1¼"
AV (air vent)	mm	G 3/4"
D (drain) *		G 1½"

* Δυνατότητα τοποθέτησης ηλεκτρικής αντίστασης

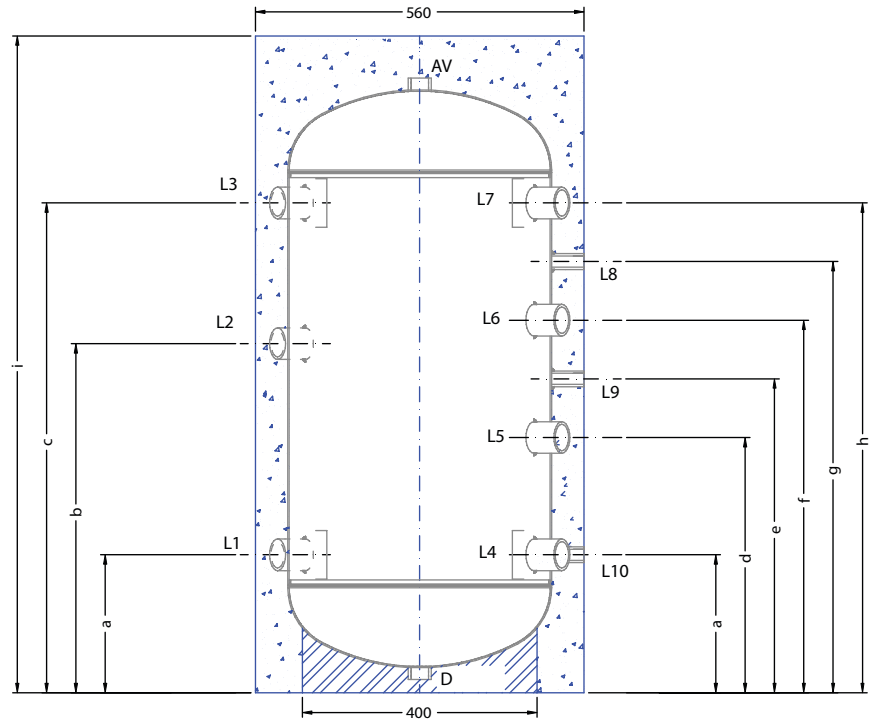
BAC-0 100L



Χωρητικότητα	L	92.5
Μέγιστη θερμοκρασία λειτουργίας	°C	95
Υλικό δοχείου		Λαμαρίνα DC 2.5mm (EN 10025 κατά DIN 17100)
Υλικό εξωτερικού κελύφους		Προβαμμένη (Ral 9006) γαλβανιζέ λαμαρίνα 0,5mm (EN 10204/2.2)
Μόνωση		Αφρός πολυουρεθάνης 48kg/m ³ (DIN 53420), αυτοσβενόμενη (DIN 4102)
Μέγιστη πίεση	bar	8
Εξωτερική διάμετρος	mm	Ø500
Εσωτερική διάμετρος	mm	Ø400
a	mm	192.5
b	mm	190.0
c	mm	192.5
e	mm	960
L1, L3, L4, L5, L6, L7 & L8		G 1¼"
AV (air vent)		G ¾"
D (drain) *		G 1 ½"

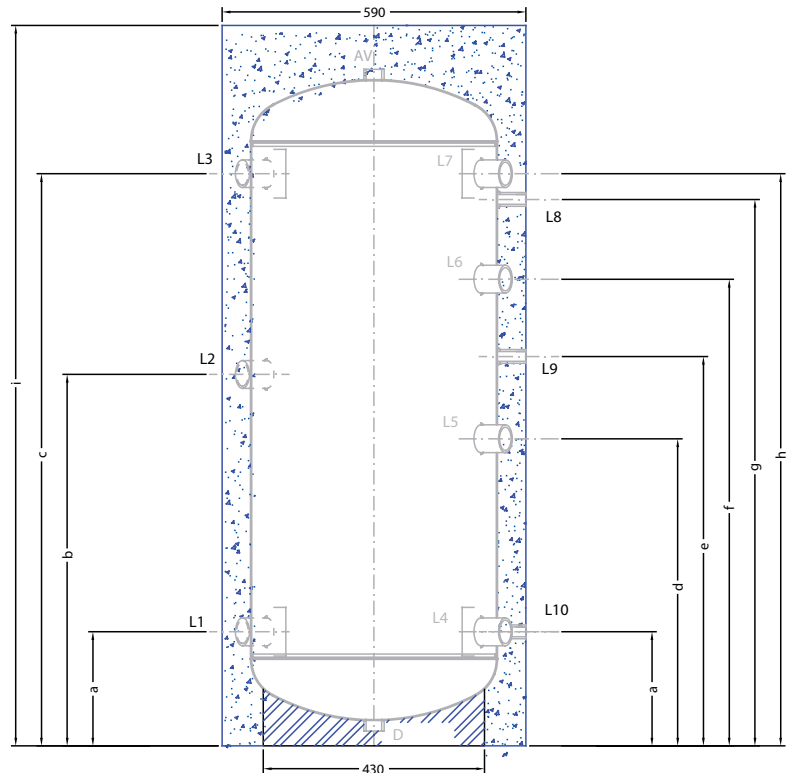
* Δυνατότητα τοποθέτησης ηλεκτρικής αντίστασης

BAC-0 150L



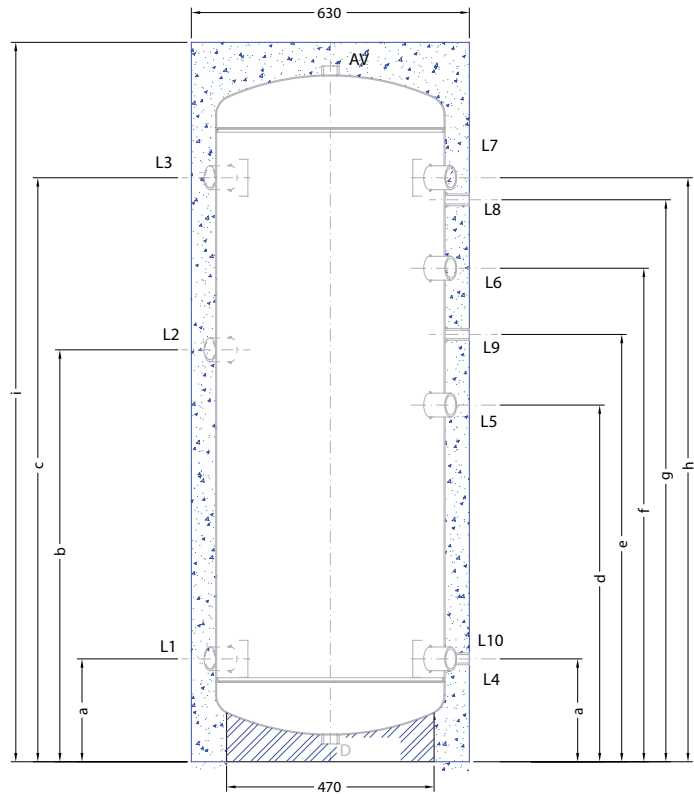
Χωρητικότητα	L	144
Μέγιστη θερμοκρασία λειτουργίας	°C	95
Υλικό δοχείου		Λαμαρίνα DC 2.5mm (EN 10025 κατά DIN 17100)
Υλικό εξωτερικού κελύφους		Προβαμμένη (Ral 9006) γαλβανιζέ λαμαρίνα 0,5mm (EN 10204/2.2) ή PVC
Μόνωση		Αφρός πολυουρεθάνης 48kg/m ³ (DIN 53420), αυτοσβενόμενη (DIN 4102)
Μέγιστη πίεση	bar	8
Εξωτερική διάμετρος	mm	Ø560
Εσωτερική διάμετρος	mm	Ø450
a	mm	235
b	mm	595
c	mm	835
d	mm	435
e	mm	535
f	mm	635
g	mm	735
h	mm	835
i	mm	1120
L1,L2,L3, L4,L5,L6& L7		G 1 1/2"
L8,L9&L10		G 1/2"
AV (air vent)		G 1 1/2"
D (drain)		G 1 1/2"

BAC-0 200L



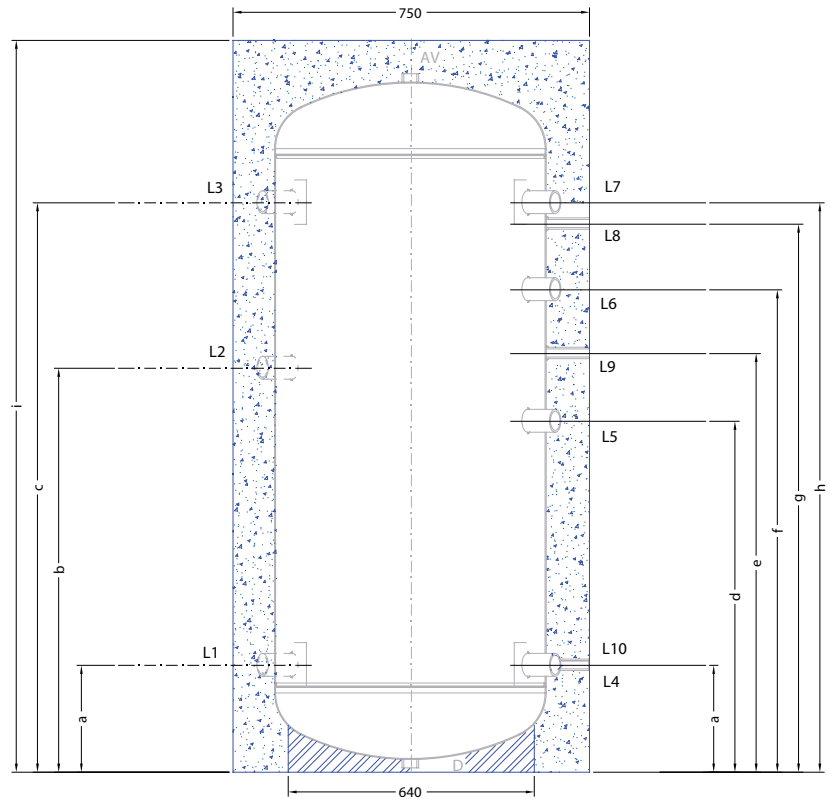
Χωρητικότητα	L	204
Μέγιστη θερμοκρασία λειτουργίας	°C	95
Υλικό δοχείου		Λαμαρίνα DC 2.5mm (EN 10025 κατά DIN 17100)
Υλικό εξωτερικού κελύφους		Προβαμμένη (Ral 9006) γαλβανιζέ λαμαρίνα 0,5mm (EN 10204/2.2) ή PVC
Μόνωση		Αφρός πολυουρεθάνης 48kg/m ³ (DIN 53420), αυτοσβενόμενη (DIN 4102)
Μέγιστη πίεση	bar	8
Εξωτερική διάμετρος	mm	Ø590
Εσωτερική διάμετρος	mm	Ø480
a	mm	222
b	mm	722
c	mm	1112
d	mm	597
e	mm	757
f	mm	907
g	mm	1062
h	mm	1112
i	mm	1400
L1,L2,L3, L4,L5,L6& L7		G 1 1/2"
L8,L9&L10		G ½"
AV (air vent)		G 1 1/2"
D (drain)		G 1 1/2"

BAC-0 300L



Χωρητικότητα	L	298
Μέγιστη θερμοκρασία λειτουργίας	°C	95
Υλικό δοχείου		Λαμαρίνα DC 2.5mm (EN 10025 κατά DIN 17100)
Υλικό εξωτερικού κελύφους		Προβαμμένη (Ral 9006) γαλβανιζέ λαμαρίνα 0,5mm (EN 10204/2.2) ή PVC
Μόνωση		Αφρός πολυουρεθάνης 48kg/m ³ (DIN 53420), αυτοσβενόμενη (DIN 4102)
Μέγιστη πίεση	bar	8
Εξωτερική διάμετρος	mm	Ø630
Εσωτερική διάμετρος	mm	Ø520
a	mm	233
b	mm	933
c	mm	1323
d	mm	808
e	mm	968
f	mm	1118
g	mm	1273
h	mm	1323
i	mm	1630
L1,L2,L3, L4,L5,L6& L7		G 2"
L8,L9&L10		G ½"
AV (air vent)		G 1 1/2"
D (drain)		G 1 1/2"

BAC-0 500L



Χωρητικότητα	L	478
Μέγιστη θερμοκρασία λειτουργίας	°C	95
Υλικό δοχείου		Λαμαρίνα DC 3.0mm (EN 10025 κατά DIN 17100)
Υλικό εξωτερικού κελύφους		Προβαμμένη (Ral 9006) γαλβανιζέ λαμαρίνα 0,5mm (EN 10204/2.2) ή PVC
Μόνωση		Αφρός πολυουρεθάνης 48kg/m ³ (DIN 53420), αυτοσβενόμενη (DIN 4102)
Μέγιστη πίεση	bar	8
Εξωτερική διάμετρος	mm	Ø750
Εσωτερική διάμετρος	mm	Ø640
a	mm	251
b	mm	951
c	mm	1341
d	mm	826
e	mm	986
f	mm	1136
g	mm	1291
h	mm	1341
i	mm	1679
L1,L2,L3, L4,L5,L6& L7		G 3"
L8,L9&L10		G ½"
AV (air vent)		G 1 1/2"
D (drain)		G 1 1/2"



A

B

C

D

E

F

G

C